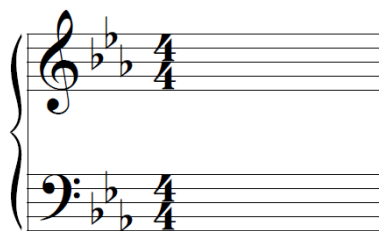
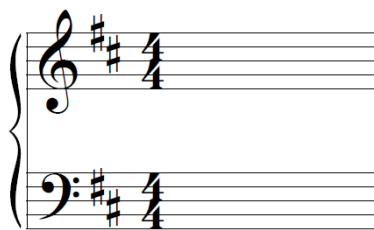


דף עבודה

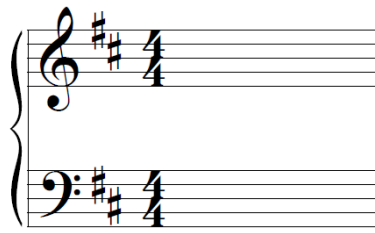
סימני היתק קבועים נרשמים לצד המפתח וממוקמים בחמשה, על הקו, או בין הקווים, בהתאם לתו עליו הם 'מצווים' להיות בסימן היתק (דיאז או במול) קבוע. זהו את הצלילים שעליהם מצביע סימן ההיתק:



תשובות לדף העבודה:



פה דיאז



פה דיאז וזו דיאז



סי במול



סי במול ומי במול



סי במול, מי במול ולה במול



פה דיאז, זו דיאז וסול דיאז